

Cas client



Pierre Fabre

Pierre Fabre

Développer l'autoformation des collaborateurs grâce à un dispositif de contenus en libre accès



Secteur

Santé



Offre

Edflex
Premium



Enjeu

Innovation

à propos du contexte

Pierre Fabre est un groupe pharmaceutique et dermo-cosmétique français créé en 1962. Le groupe s'est donné pour mission d'améliorer l'accès aux soins et aux médicaments dans les pays les moins avancés. Une noble cause !

Dans ce projet, chaque pas compte. Alors depuis avril 2020, l'Université Pierre Fabre a intégré à sa plateforme **LMS Talentsoft** le catalogue Edflex pour proposer à ses salariés de monter en compétences pour maximiser leur impact.

La **valeur ajoutée** du catalogue ? Apporter aux salariés des contenus mis à jour régulièrement et liés à leurs **besoins métiers** très concrets ainsi qu'à des **compétences plus transversales**.

quels sont les objectifs

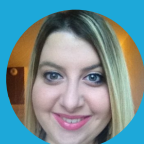
À l'origine, Pierre Fabre proposaient des formations réglementaires, bureautiques et métiers dont certaines en libre accès sur leur onglet **"Train Yourself"**.

Une offre déjà bien remplie mais produite uniquement en interne ou par des agences.

Une volonté d'**enrichir considérablement leur offre de formation** s'est fait ressentir.

Ainsi, ils cherchaient des **contenus à intégrer directement sur leur LMS** pour élargir leur vision de la formation.

L'objectif était de proposer, en plus d'un espace dédié à leurs formations internes, **un deuxième espace en libre accès disponible pour s'autoformer**. Un combo idéal !



Lucie BERTRAND
Digital Learning Manager

"Nous souhaitions avant tout pouvoir élargir notre offre de formation en libre accès « Train Yourself » sur notre plateforme LMS (Talentsoft). Le déploiement du portail Edflex s'est fait très simplement, ils ont su répondre à notre demande avec efficacité et s'adapter à notre volonté de créer un lien direct des contenus sur notre catalogue en libre accès déjà existant.

L'équipe nous accompagne dans le développement et le suivi en interne. Nos équipes ont désormais accès à des contenus de formation en ligne qui viennent compléter leurs formations obligatoires. Les retours sont positifs et de plus en plus d'apprenants se forment grâce à Edflex !"

mise en place d'une **stratégie**

Première étape du déploiement de **"Train Yourself"** : l'alimenter de contenus de formation. Mais après avoir puisé dans les ressources internes, il a été nécessaire de trouver un fournisseur externe pour **fournir le catalogue**. Aujourd'hui, ce sont nos experts pédagogiques qui l'enrichissent par leur **curation de contenus**.

Et les **catégories sont variées** : premiers secours, développement personnel, langues étrangères, travailler collaboratif... Les thématiques de compétences transversales sont les plus appréciées : le top 3 des ressources les plus consultées en font d'ailleurs partie.

analyse des **résultats**

Avec une progression moyenne de 120 apprenants par mois, le lancement d'une offre en libre accès avec Edflex a été **un franc succès auprès des collaborateurs de Pierre Fabre**. L'accompagnement proposé s'est montré plus qu'efficace dans le déploiement du projet.

D'ailleurs, celui-ci plait autant à ses utilisateurs qu'aux gestionnaires ! Ils accèdent à leurs **statistiques** très simplement. Ils peuvent ainsi veiller à la **progression des collaborateurs** pour leur offrir la meilleure expérience possible.

65%

des ressources consultées
sont des formats longs
(articles et MOOC)

100%

des top catégories
concernent les soft skills

13K

ressources consultées